

# Carta de la presidenta y del consejero delegado

102-14



El año 2021 vino marcado en el Grupo Red Eléctrica por la aprobación de nuestro **Plan Estratégico 2021-2025**, centrado en hacer realidad la transición ecológica para avanzar hacia una economía descarbonizada; consolidando, al mismo tiempo nuestra posición en importantes vectores de crecimiento como son la actividad internacional y las telecomunicaciones. Todo ello además, priorizando una cultura corporativa de innovación, talento, y compromiso con la sostenibilidad como palancas que garantizan la perdurabilidad del Grupo.

Estamos convencidos de que no existe una dicotomía entre sostenibilidad y recuperación económica, porque no hay crecimiento posible sin desarrollo sostenible. Por ello, apostamos por una **recuperación verde** como herramienta clave de crecimiento y creación de empleo. Además, tenemos el marco para seguir avanzando. El denominado Pacto Verde de la Comisión Europea alberga el ambicioso, pero certero objetivo de alcanzar la neutralidad climática en el 2050, una meta hacia la que nos dirige también el Plan Nacional Integrado de Energía y Clima con horizonte 2030 presentado por España.

BEATRIZ  
CORREDOR  
SIERRA

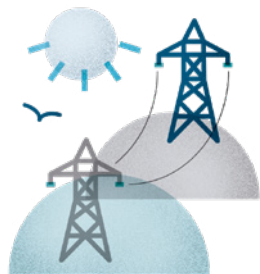
Presidenta  
del Grupo  
Red Eléctrica



ROBERTO  
GARCÍA  
MERINO

Consejero delegado  
del Grupo  
Red Eléctrica





En este año, hemos puesto de manifiesto el compromiso del Grupo Red Eléctrica con el desarrollo sostenible con la celebración de las **Jornadas de Sostenibilidad 2021**, en las que bajo el título 'La recuperación desde la perspectiva ESG', contamos con una treintena de voces expertas nacionales e internacionales que reflexionaron junto a nosotros sobre la contribución de las empresas a la recuperación, teniendo en cuenta los aspectos ambientales, sociales y de gobernanza.

El 2021 ha sido un año con hitos significativos que también queremos resaltar:

- Avances relevantes en tres nuevos enlaces submarinos entre islas [Ibiza-Formentera, Lanzarote-Fuerteventura y Tenerife-La Gomera], con el objetivo de mejorar de manera decisiva la seguridad y la calidad del suministro y facilitar el avance en la transición energética en el archipiélago balear y canario.
- Gracias a la labor de nuestro Centro de Control de Energías Renovables [CECRE], hemos contribuido a alcanzar nuevos máximos históricos de potencia instantánea, energía horaria, energía diaria y cobertura de la demanda instantánea de producción eólica y fotovoltaica.

# Estamos convencidos de que no hay crecimiento posible sin desarrollo sostenible, por eso queremos ser protagonistas en la transformación del modelo energético, impulsando dos vectores clave: la electricidad y la conectividad, avanzando así hacia una transición energética, que sea motor de una recuperación económica verde y digital.

- Obtención de las autorizaciones administrativas y la declaración de utilidad pública para poder iniciar las obras del proyecto de la central hidroeléctrica de bombeo reversible de Salto de Chira, en la isla de Gran Canaria. Un proyecto de almacenamiento energético que facilitará el cambio de modelo energético en las islas Canarias, basado en las energías renovables.
- Consolidación de la posición de REINTEL en el sector de telecomunicaciones, a través del acuerdo con el fondo KKR, que se convierte en socio estratégico a largo plazo en la filial de fibra óptica oscura.
- Lanzamiento, a través de Elewit, del primer programa de intraemprendimiento del Grupo Red Eléctrica, que apuesta por el talento interno y convierte a los profesionales de la compañía en verdaderos protagonistas de la innovación.

- Adaptación de nuestro marco verde de financiación a la Taxonomía de la Unión Europea y segunda emisión de bonos verdes de Red Eléctrica por un importe de 600 millones de euros.
- Ampliación de nuestra ambición en la lucha contra el cambio climático, con la aprobación de nuevos objetivos a 2030 que suponen el compromiso de reducir un 55 % las emisiones de alcance 1 y 2 y un 28 % las emisiones de alcance 3.
- Seguimos posicionándonos a la vanguardia en igualdad de género, al mantener la paridad en el Consejo de Administración, seguir aumentando el porcentaje de mujeres en el equipo directivo y ser una de las dos únicas compañías del IBEX 35 presidida por una mujer.
- Presentación de nuestro nuevo enfoque de innovación social con el que contribuiremos, de la mano del tercer sector, agentes locales y otras empresas, a la reducción de las desigualdades territorial, digital, de género e intergeneracional que vive el medio rural en España.

Todos estos logros no serían posibles sin el talento y la calidad humana de las personas de todo el Grupo, que hacen posible dar respuesta a los retos a los que nos enfrentamos. Por eso, juntos seguiremos reforzando nuestra vocación de ser útiles a la sociedad, generando valor desde nuestra posición de operador neutral de dos servicios básicos: el suministro eléctrico y la conectividad asociada a las telecomunicaciones.

Finalmente, cabe mencionar que la compañía es miembro del Pacto Mundial de las Naciones Unidas [actualmente como miembro Signatory]. Este informe supone la renovación de nuestro apoyo a los 10 principios de Naciones Unidas en materia de derechos humanos, trabajo, medio ambiente y anticorrupción.



# EN 2021

## el Centro de Control de Energías Renovables (CECRE)

CUMPLIÓ 15 AÑOS, UNA INFRAESTRUCTURA CLAVE PARA LA TRANSICIÓN ENERGÉTICA